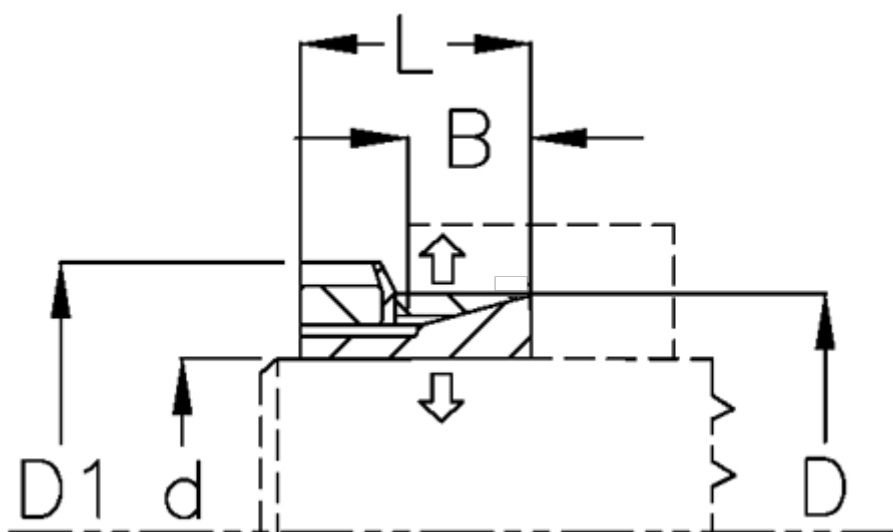


Varenummer: 435000038

Beskrivelse: Rota-fix Spændelement H 38x50

Note: Hurtig montering og demontering. Kort model. Lave momenter. Ikke selvcentrerende. Ved montering forskydes nav aksialt ift. aksel

Mål



B mm	= 9.0
D1 mm	= 65
d H8 mm	= 38
D mm	= 50
F kN aksialkraft	= 19
L mm	= 23.0
Overfladeruhed	= R? ? 3.2 μ m
P N/mm ² fladetryk på aksel/nav	= 87

T Nm drejningsmoment	= 330
Tolerance	= Aksel h8, Nav H8
Ts Nm boltetilspændingsmoment	= 440